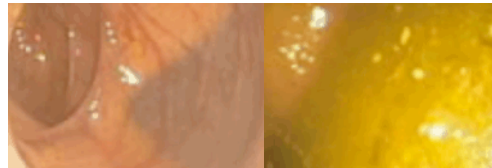




Was genau ist eine Darmspiegelung?

Eine Darmspiegelung ist die endoskopische Untersuchung des Darms. Dabei wird ein flexibler Schlauch (Endoskop), vom Anus eingeführt und vorsichtig durch den gesamten Dickdarm geschoben. An der Spitze des Endoskops befindet sich eine kleine Kamera, die zusammen mit einer Lichtquelle den Darm ausleuchtet. Mit Hilfe der Kamera werden Bilder des Darmtraktes gemacht und direkt digitalisiert. Somit kann der Arzt sehen, wie die Darmschleimhaut aussieht.

Damit der Arzt die Darmschleimhaut optimal beurteilen kann und eventuelle Gewebeeränderungen entdecken kann, muss der Darm sauber sein. Essensreste im Darm behindern die Sicht während der Untersuchung. Daher ist eine sorgfältige Darmreinigung für die Qualität der Untersuchung absolut sinnvoll und notwendig.



sauberer Darm

unsauberer Darm

Vorbereitung

Neben einer Ernährungsbedingten Vorbereitung muss der Patient **2** Darmreinigungsmittel zu sich nehmen, die er von unseren Ärzten verschrieben bekommt.

Bei den Präparaten handelt es sich um X-Prep und Citrafleet.

Beide dienen zur Darmreinigung und müssen einen Tag vor der Untersuchung eingenommen werden.

Bei der Einnahme ist es wichtig, dass der Patient auf unsere Vorgaben achtet!

Wir bitten daher unsere Patienten das Präparat X-Prep um 14 Uhr am Tag vor der Untersuchung zusammen mit einem Glas Wasser einzunehmen

Daneben sollte drauf geachtet werden, dass um 16 Uhr des selben Tages zusätzlich die ersten 150ml der Citrafleet Trinklösung mit lauwarmen Wasser aufgelöst und getrunken werden.

Die zweiten 150ml sollten 3 Std. vor der Untersuchung eingenommen werden.

Innere Medizin im MediaPark

MediaPark 3

D- 50670 Köln

www.innere-im-mediapark.de

Checkliste

Um sich ausreichend auf die Untersuchung vorzubereiten, sollten Sie sich möglichst genau an die Empfehlungen unserer Ärzte halten. Neben den wirksamen Darmreinigungspräparaten ist es sehr wichtig, dass Sie viel trinken. Eine perfekte Vorbereitung fängt in der Regel 4-5 Tage vor der Untersuchung an. Dabei sollten Sie darauf achten, dass sie wenig bis keine Vollkornprodukte mehr zu sich nehmen. Daneben sollten sie bis zu 2 Tagen vor der Untersuchung keinen Kaffee oder Tee mehr trinken, da diese Getränke als dunkle Flüssigkeiten die Sicht im Darm verschlechtern.

Um optimal vorbereitet zu sein, sollten sie sich an unsere beigefügte Checkliste halten.

3 Tage vor der Untersuchung

- keine Mahlzeit mit Körnern
- kein Salat, Vollkornprodukte
- Keine Hülsenfrüchte (Erbsen, Bohnen)

1 Tag vor der Untersuchung

- leichtes Frühstück (Weisbrot mit Butter, klarem Gelee oder Honig)
- klare Brühe als Mittagessen
- 5 Liter Flüssigkeit (Wasser, Tee, Brühe)

- 14 Uhr :Einnahme von X-Prep
- 16 Uhr : Einnahme von Citrafleet
- kein Abendessen

Am Tag der Untersuchung

- Keine Mahlzeiten
- nur klare Flüssigkeiten

- 3 Std. vor Untersuchung:
Einnahme der zweiten 150ml Citrafleet

MediaPark  Klinik
Innere Medizin im MediaPark



Vorbereitung zur Endoskopie

Ausgezeichnet mit dem Hygienezertifikat des Robert Koch Instituts

ROBERT KOCH INSTITUT



Im Media Park 3
D-50670 Köln
Tel. +49(0)221 9797-350
Fax. +49(0)221 9797-351
www.innere-im-mediapark.de